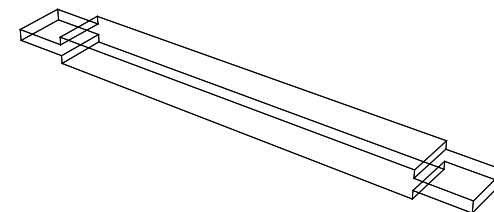
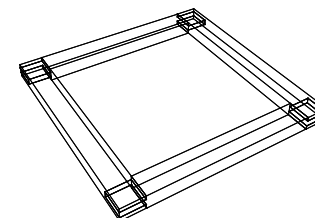
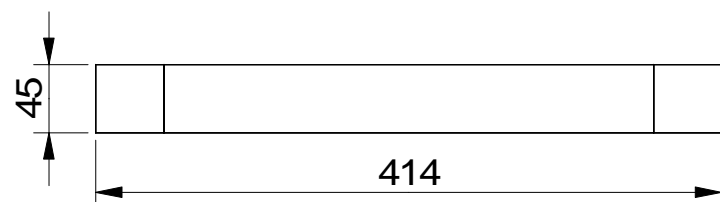



Das Bauteil wird 4 mal benötigt!



Achtung: Verdeckte Linien werden als volle Linien dargestellt! Maße können abweichen! Alle Angaben sind ohne Gewähr!

	DATUM	NAME	MLD-Service.eu 
GEZEICHNET	05.10.2017	Markus Dörnhoff	
GEPRÜFT			
M 1:5 Millimeter	Subwoofer-Gehäuse für einen 150 Watt 8 Zoll Bass-Lautsprecher Rahmen mit Schlitz- u. Zapfenverbindung - Zapfenverbindung		BLATT 1